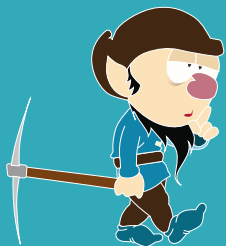




Conselh Generau
d'Aran

Blancanhèu e es sèt nanos



BLANCANHÈU E ES SÈT NANOS

Conde adaptat pera Escòla Mairau Era Cunhèra de Vielha, damb era
collaboracion des servicis lingüistics deth Conselh Generau d'Aran

ILLUSTRACION, PORTADA E MAQUETACION:
INMENTA, Empresa d'Insercion Laborau de Joeni





En un país fòrça aluenhat viuie ua
bèra princessa cridada Blancanhèu,
qu'auie ua mairastra, era reina,
qu'ère fòrça vanitosa.



Era mairastra demanaue ath sòn miralh magic qui ère era mès bèra, e eth li responie:

-Tu ès, òh reina, era mès polida de totes es hemnes.

Es ans passèren e Blancanhèu se hec grana. Un dia era reina demanèc coma totemp ath sòn miralh magic:

-Qui ei era mès bèra?

Mès aquest còp eth miralh responec:

-Era mès bèra ei Blancanhèu.

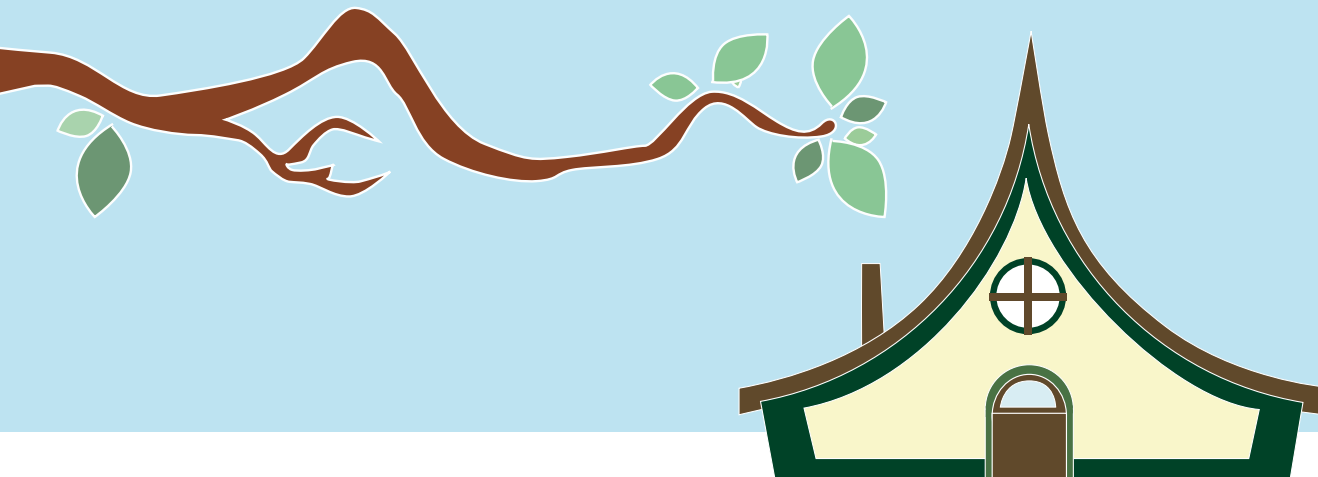


Alavetz era reina, plea d'ira e gelosia
ordenèc a un caçaire:

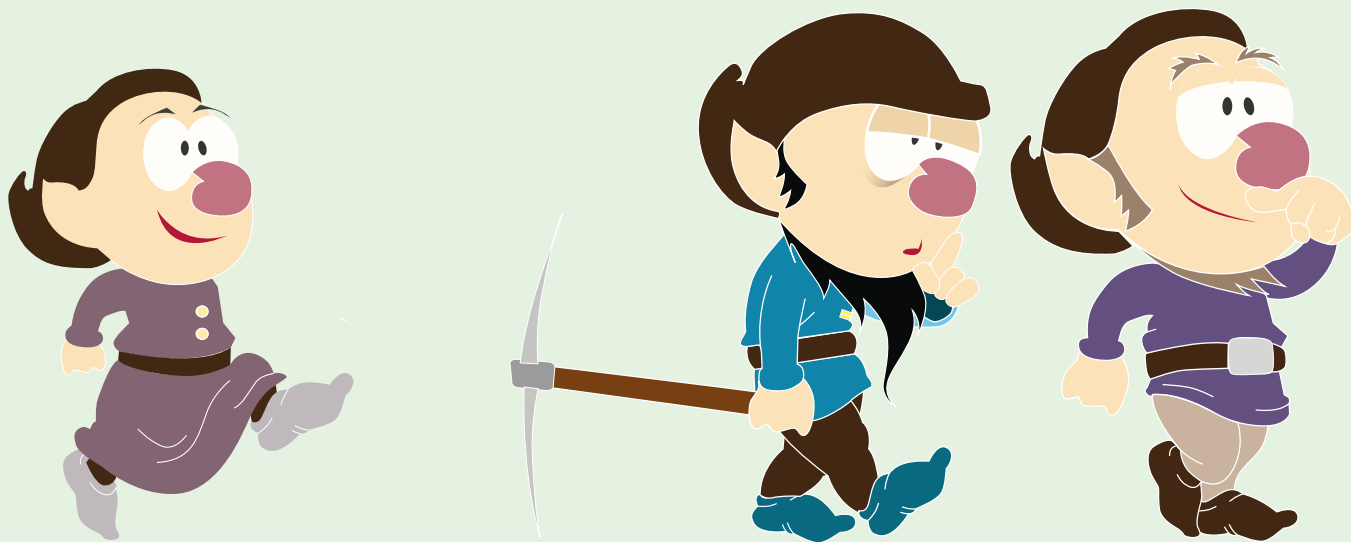
-Amia a Blananhèu tath bòsc e aucís-la!

Mès quan arribèren en bòsc, eth
caçaire auec pietat dera innocenta
gojata e la deishèc anar.

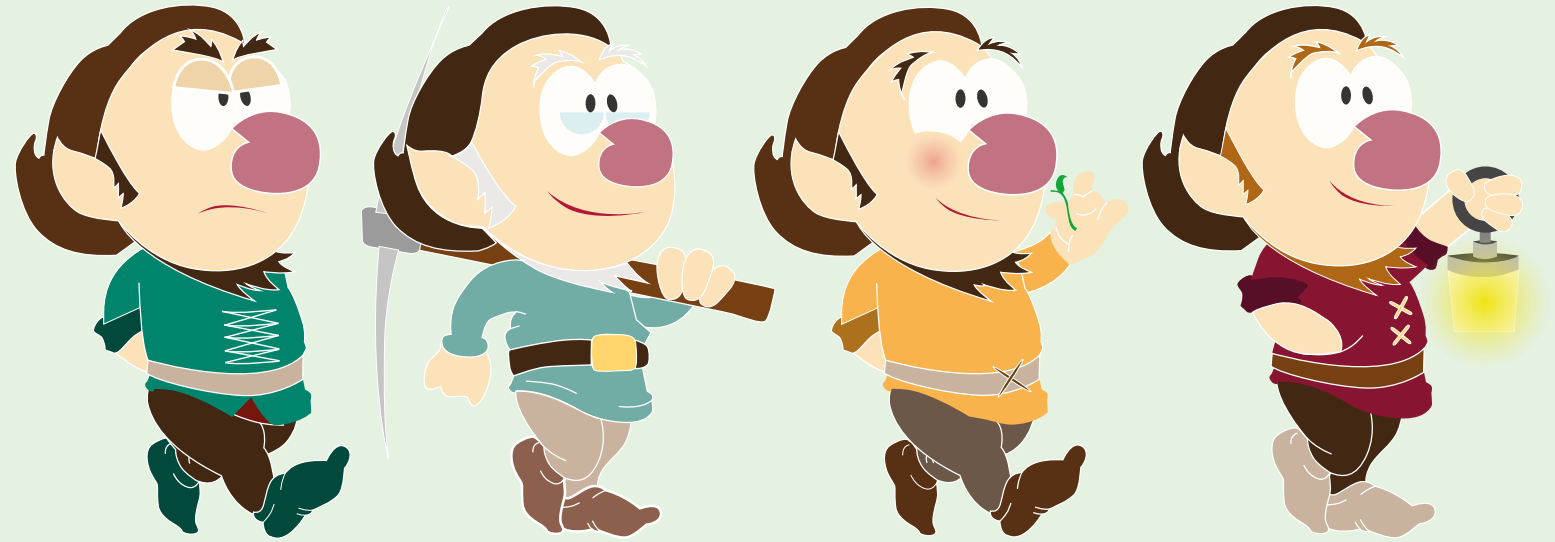
Blananhèu en veder-se soleta, auec
pòur e plorèc. En tot plorar e en tot
caminar passèc era net, enquia que, en
trincar eth dia, arribèc en un clar deth
bòsc e descorbic aqui uua polida casa.



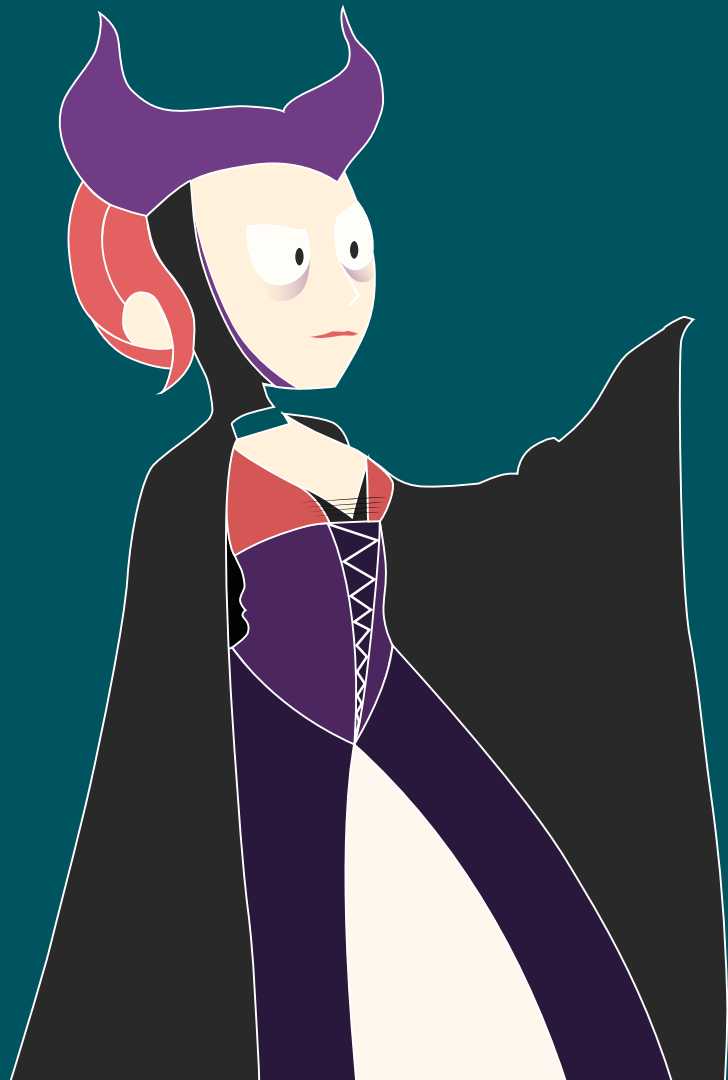
I entrèc sense dobtà'c. Es mòbles èren petiti e dessús dera taula i auie sèt siètes e sèt cubèrts nanos. Pugèc tara cramba, qu'ère aucupada per sèt lhets. Era prauba Blancanhèu agotada dempús de caminar tota era net peth bòsc, juntèc toti es lhets e ath moment s'endromic.



Pera tarde arribèren es propietaris dera casa: sèt nanos que treballhauen en ues mines e se suspreneren en trobar a Blancanhèu.



Alavetz era les condèc era sua trista istòria...
Es nanos proposèren ara gojata que s'estèsse damb eri e Blancanhèu acceptèt.
Decidic víuer damb eri e toti èren erosi.



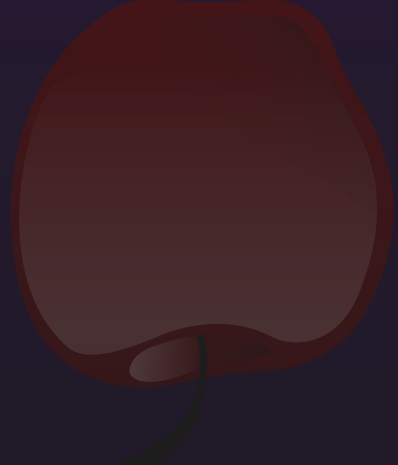
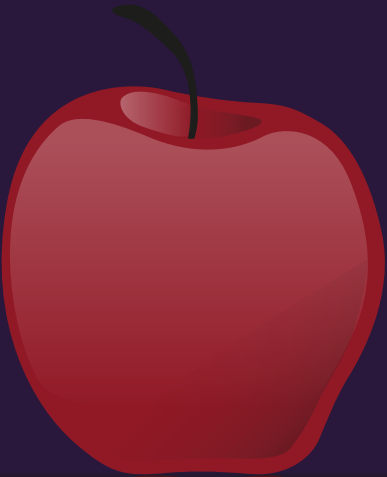


Mentretant, en palai, era reina tornèc a demanar ath miralh:

-Qui ei ara era mès bèra?

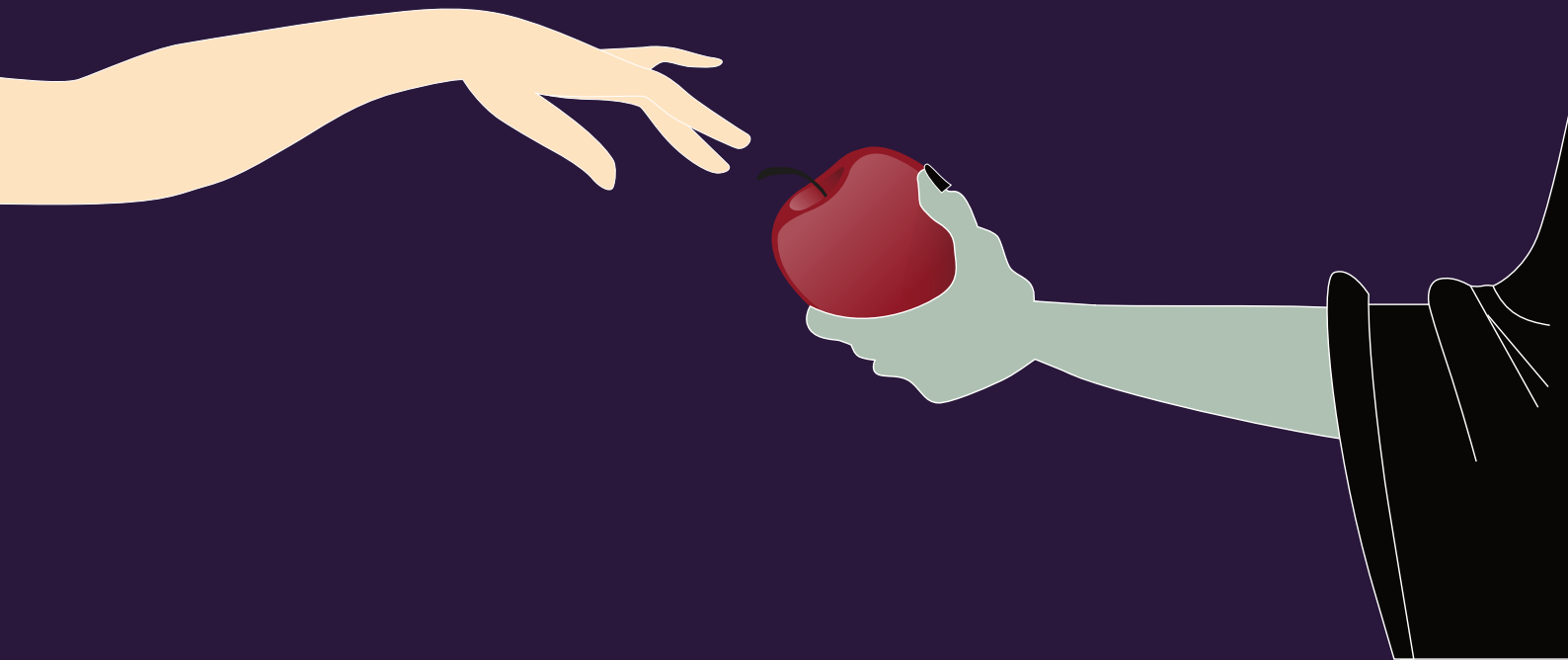
- Ei encara Blancanhèu, qu'ara viu en bòsc, ena casa des nanos...

Furiosa e dolenta coma ère, era mairastra se vestic d'innocenta vielha e anèc tara casa deth bòsc. Blancanhèu ère soleta perque es nanos trabalhauen ena mina.



Era dolenta reina aufric ara gojata ua poma empodoada e quan Blancanhèu hec
era prumèra mossegada, queiguec esvaïda.

De tornada, ja de net, es nanos trobèren a Blancanhèu estenuda en solèr tota
esblancossida e quieta. Pensèren qu'ère mòrta e la meteren en ua caisha de veire
entà que toti es animaus deth bòsc li podessen díder adiu.



En aqueth moment apareishec un prince dessus d'un polit shivau e sonque
contemprar a Blancanhèu, s' enamorèc d'era.

Li hec un punet entà dider-li adiu e alavetz Blancanhèu se desvelhèc, perque
eth punet d'amor que li auie hèt eth prince trinquèc era màgia dera dolenta
reina.

Blancanhèu se maridèc damb eth prince e expulsèren ara crudèla reina e
des d'alavetz toti viueren erosi.

*E cric, e crac,
eth conde qu'ei acabat.*





Conselh Generau
d'Aran

